

Strumenti e Tecnologia

Prerequisiti hardware

PC con sistema operativo minimo richiesto: Win98.
Consigliato: da Win2000 in avanti.

Prerequisiti software applicativi

Nessuno.

Se è presente la procedura Multi i dati di bilancio vengono acquisiti. In assenza di Multi i dati di bilancio possono essere acquisiti anche da altre procedure mediante file ascii di importazione parametrizzabile

Linguaggio di programmazione

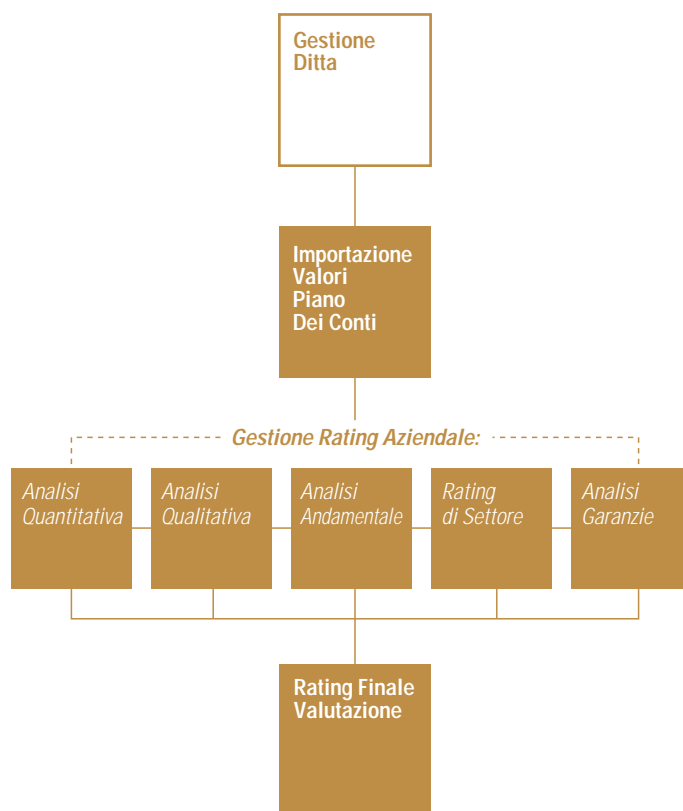
Visual Basic 6

Ambiente di sviluppo

Visual Studio

Base dati

Access



Caratteristiche generali

La procedura è utilizzabile sia dalle Aziende che dagli Studi professionali nell'esercizio della loro attività di consulenza stessa, fornisce, attraverso una procedura di autovalutazione, un output sintetico della capacità di credito dell'impresa in conformità alle condizioni introdotte dal Secondo Accordo di Basilea comunemente conosciuto come "Basilea2".

Il modello attribuisce un rating espresso secondo lo standard delle agenzie internazionali (da A fino a C) e a ciascun rating viene connesso un commento riguardante le potenziali implicazioni circa l'accesso al credito e le conseguenze in termini di pricing. L'attribuzione del rating avviene esaminando varie tipologie di dati:

- **analisi quantitativa con indicatori di bilancio (sia su dati storici che previsionali)**
- **analisi qualitativa**
- **analisi andamentale**
- **rating di settore e/o area geografica**
- **analisi delle garanzie**



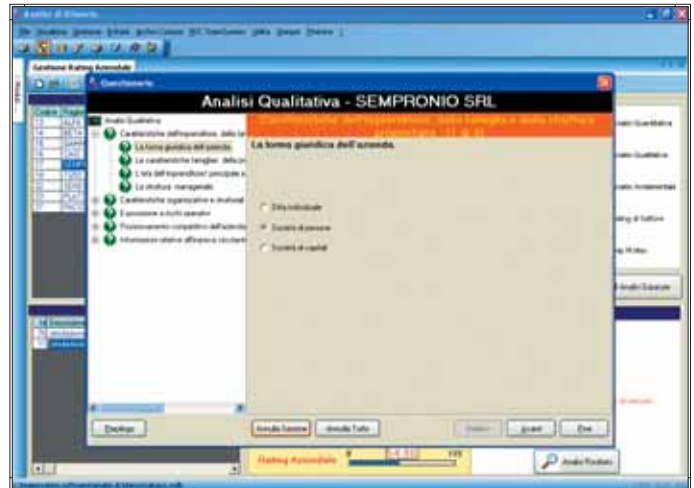
Determinazione Rating Finale

Analisi Qualitativa

La procedura propone, sotto forma di questionario, delle domande a risposta obbligata in modo da indagare sui vari aspetti dell'azienda:

- le caratteristiche dell'imprenditore e della società,
- la sua organizzazione,
- eventuali rischi in cui può incorrere,
- il suo posizionamento sul mercato,
- eventuali "rumors" circolanti sul mercato.

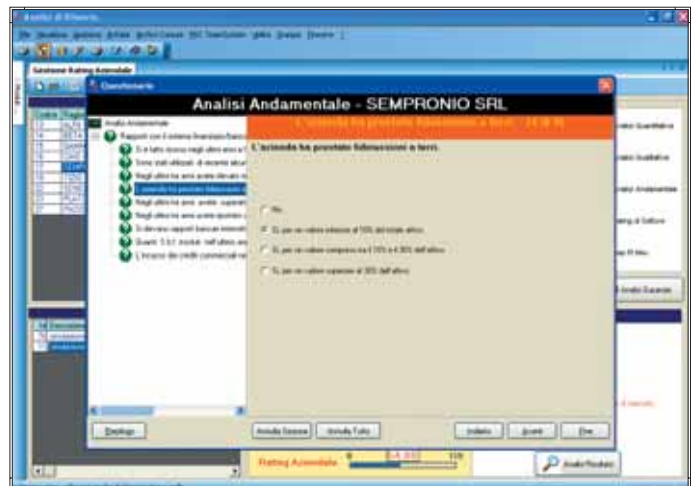
Anche per l'analisi qualitativa viene attribuito un punteggio finale.



Analisi Qualitativa – Questionario

Analisi Andamentale

Sempre attraverso un questionario si valutano i rapporti tra l'azienda e gli istituti bancari con quali essa opera. Un punteggio finale sintetizzerà anche questo aspetto.



Analisi Andamentale - Questionario

Analisi del Rating Finale

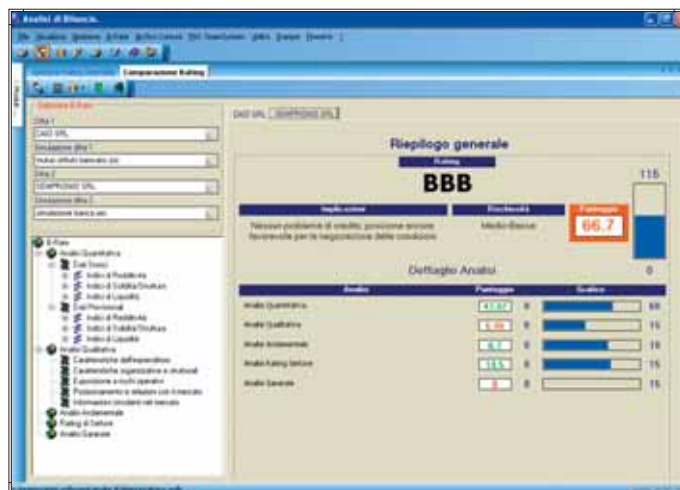
Qual è l'aspetto più penalizzante del rating aziendale?
 Quali azioni correttive posso attuare per migliorarlo?
 A queste domande il Consulente o l'Imprenditore può avere risposta osservando in dettaglio come si è formato il rating e come hanno inciso i vari indici analizzati.



Analisi del Rating: Risultato

Comparazione Rating

Quest'ultima funzione consente di mettere a confronto Aziende diverse o simulazioni diverse della stessa Azienda attribuendo pesi diversi ai vari settori per determinare il miglior punteggio possibile in base ai dati inseriti.



Analisi del Rating: Confronto fra più Aziende.

