

Data SYMPOSIUM

...un passo avanti

evolve[®] - Business Intelligence per Professionisti e Piccole Imprese

C'è ancora qualcosa che non riusciamo a farti controllare o prevedere...

TeamSystem[®]
the way ahead for your business

Strumenti e Tecnologia

Prerequisiti software

PC con sistema operativo minimo richiesto: Win2000.
Consigliato: da Win2000 in avanti.

Prerequisiti hardware

Raccomandato Pentium IV o superiore.
RAM: 512 MB o superiore.

Browser

MS Internet Explorer 5.5 o superiore.

Esportazione diretta in MS Excel con un solo click del mouse

Per condividere informazioni con i colleghi.

Gestione dei report

Per gestire in un singolo ambiente reports semplici e coerenti, applicazioni analitiche e potenti analisi interattive.

Funzione "avvisi"

Per avvisare immediatamente e automaticamente l'utente finale e segnalargli variazioni significative sui dati.

Caratteristiche Generali

Evolve, nato dalla collaborazione tecnologica tra TeamSystem e QlikView Italy, consente di effettuare (in maniera intuitiva, con minori costi e maggiore efficacia) analisi interattive e presentazioni dinamiche di dati aziendali estratti da una o più sorgenti diverse. Evolve è la soluzione di Business Intelligence ritagliata su misura per le esigenze dei professionisti e delle piccole imprese, che consente all'utente di beneficiare finalmente di quella autonomia di accesso e libertà di navigazione sui propri dati, prima appannaggio esclusivo della grande impresa.

Decisioni opportune al momento giusto,

con tempi di risposta istantanei anche su enormi volumi di dati.

Rapidità e facilità di utilizzo, grazie all'interfaccia grafica "point and click".

Architettura integrata per l'analisi interattiva

che permette una visione coerente dei dati, dagli indicatori sintetici (KPI) fino all'analisi dettagliata dei dati sorgente.

Risposte immediate, grazie alla visualizzazione intuitiva dei dati e degli oggetti.

Integrazione dei differenti tipi di dati per l'analisi, grazie ad un'interfaccia guidata di autocomposizione ETL.

Rapido ritorno dell'investimento e costi contenuti, grazie alla flessibilità e alla capacità di adattamento ad ogni contesto aziendale.

Interfaccia utente grafica "point & click"

Per facilitare l'utente nell'analisi dei dati con le tecniche di analisi interattive, basate sul semplice uso del mouse, che richiedono un'istruzione minima.

Zero footprint

Per fornire all'utente finale un sistema di analisi completamente interattivo, senza la necessità di un client dedicato.



Moduli Funzionali

Evolve Enterprise

Evolve Enterprise è lo strumento completo per lo sviluppo e la costruzione di applicazioni Evolve. Evolve Enterprise permette di definire le modalità di caricamento dei dati dalle diverse sorgenti per renderli accessibili poi in una singola applicazione. Gli script di caricamento dati supportano più di 150 funzioni per la pulizia dei dati, per la loro manipolazione ed aggregazione. Interfacce guidate ed intuitive permettono alle applicazioni di essere sviluppate velocemente.

Evolve Professional

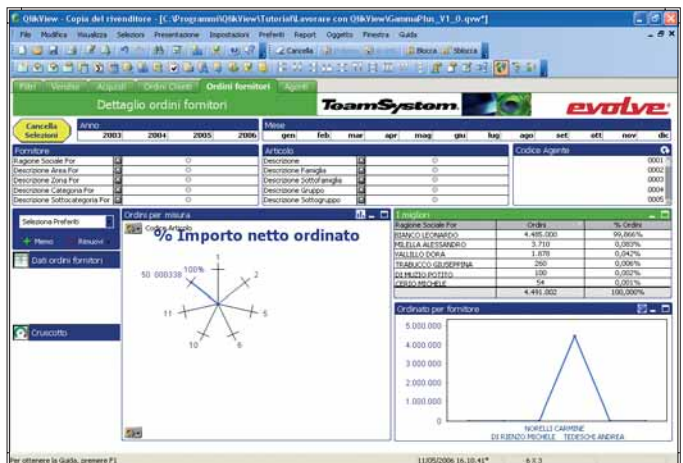
Evolve Professional permette agli utenti evoluti (power-users) di creare, modificare o aggiornare la presentazione di un'applicazione Evolve esistente. Consente inoltre di modificare, se necessario, le formule e gli algoritmi interagendo in modalità on-fly con il motore di calcolo di Evolve. Gli utenti di Evolve Professional, sui documenti locali ove tale funzione è abilitata, possono aggiornare i dati dalle sorgenti definite e possono scegliere se lavorare con applicazioni locali o distribuite tramite un Server Evolve.

Evolve Analyzer

Evolve Analyzer permette agli utenti di connettersi con applicazioni di Evolve pubblicate tramite Server. Evolve Analyzer ha numerose opzioni di configurazione: client basati su browser DHTML "zero-footing", client Java e Java Objects, client ActiveX plug-in e client MS Windows.

Evolve Analyzer+ Per l'utente "mobile"

Evolve Analyzer+ coincide con il client Evolve Analyzer in versione MS Windows, ma ne integra le funzionalità permettendo agli utenti di lavorare con l'applicazione anche in modalità off-line e di aggiornare i dati dalle sorgenti definite.



Funzionalità	Evolve Analyser	Evolve Analyser +	Evolve Professional	Evolve Enterprise
Analisi dei dati basata su applicazioni Server di Evolve	•	•	•	•
Visualizzazione, stampa ed esportazione di report dati di Evolve	•	•	•	•
Analisi dei dati locali off-line con le applicazioni Evolve		•	•	•
Creazione dei report in modalità "Drag and drop"			•	•
Sviluppo e personalizzazione dell'interfaccia Evolve			•	•
Creazione di nuovi script ETL per aver accesso a qualsiasi sorgente di dati				•

