

Data SYMPOSIUM

*...un passo avanti*

gestione studi commerciali



# Gecom Plus **PAGHE**

# Gecom Plus **PAGHE**



gestione studi commerciali



Questo programma può  
esportare file Acrobat pdf

## Caratteristiche Tecniche

Linea Prodotto: GECOM PAGHE

Modello: Gestione Paghe e Stipendi

Caratteristiche - Linguaggio di programmazione: ACUCOBOL  
Tecniche: - Sistema operativo: WINDOWS, UNIX, AIX, LINUX  
- Interfaccia utente: SYSINT, MIX

## Caratteristiche Funzionali

Gecom Paghe è la soluzione TeamSystem per l'amministrazione del personale.

La sua struttura flessibile e modulare offre allo studio di consulenza del lavoro gli strumenti idonei per una gestione del personale completa ed efficiente con: paghe e stipendi, rilevazione presenze, calendario presenze, gestioni malattia/maternità/infortunio/c.i.g., ratei, collocamento, lavoratori a domicilio, Dmag, Enpals, Cassa edile, costi, dichiarazioni dei redditi 730/770 ed altri strumenti delle attività principali.

Gecom Paghe permette di reperire, correlare e rielaborare rapidamente le informazioni, fornendo in chiave gestionale e fiscale una visione completa dell'amministrazione del personale delle Aziende, Clienti dello Studio, per il necessario supporto di consulenza.

La procedura viene sviluppata ed aggiornata considerando l'esigenza degli utilizzatori di personalizzarla ed adattarla alle proprie necessità, per affrontare e risolvere le numerose problematiche del mondo del lavoro. Sono state adottate soluzioni software comuni a tutti i programmi con un manuale operativo on-line richiamabile in qualsiasi punto del programma. In ogni campo è inoltre disponibile la gestione degli appunti e delle note personali, visualizzabili su richiesta dell'utente.

I programmi, disponibili anche in versione grafica Windows, sono stati realizzati con tecniche tali da consentire un utilizzo semplice ed immediato rivolto anche ai clienti meno esperti.

La procedura è Multicontrattuale e Multiaziendale e si rivolge a professionisti (studio) ed aziende operanti nell'ambito della contrattazione sia collettiva che aziendale. Le tabelle, organizzate in modo omogeneo, sono raggruppabili per contratto.

Gecom - Paghe si integra perfettamente con le altre procedure TeamSystem e con i più importanti prodotti di Office Automation, al fine di agevolare l'attività dello Studio e delle Aziende ad esso collegate:

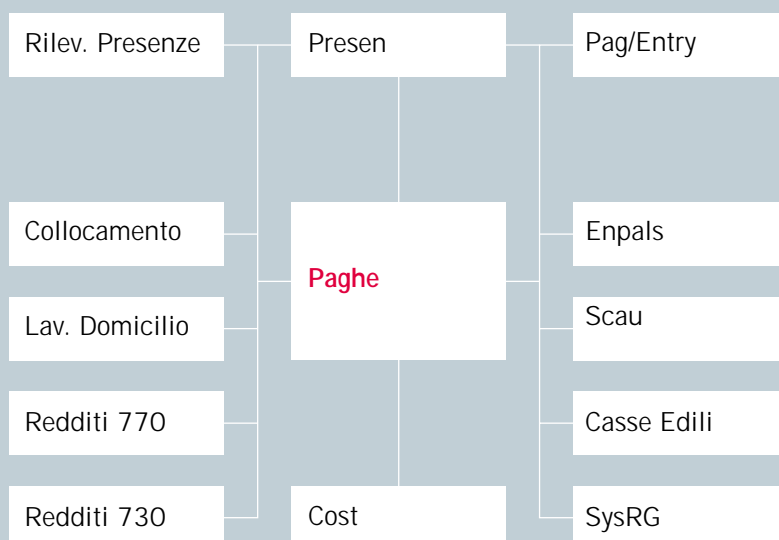
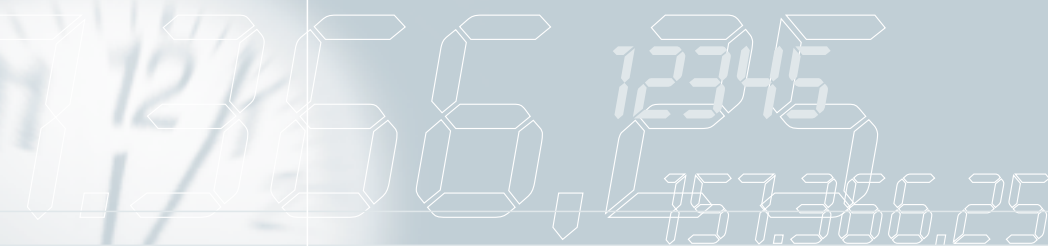
- Collocamento, per l'acquisizione e il trasferimento dei dati anagrafici.
- Cost, per la determinazione del costo del personale.
- Dichiarazione dei redditi 730, per la condivisione dei dati anagrafici e delle informazioni nella compilazione di alcuni quadri ed il trasferimento delle risultanze per il conguaglio nel cedolino.
- Dichiarazione dei redditi 770, per la condivisione delle anagrafiche ed il prelievo dei dati per la compilazione dei singoli quadri.
- Multi, per la registrazione dei dati contabili relativi al personale
- SysRg, per esportare tutti i dati anagrafici e progressivi per stampe personalizzate.
- PRESEN, PAG/ENTRY e RP, per trasferire le presenze dalle Aziende collegate allo Studio nonché automatizzare l'inserimento dei dati mensili per l'elaborazione del cedolino.
- ARCHIVIA, utile ad archiviare le stampe mensili ed annuali.
- SYSINT/W, l'interfaccia grafica in ambiente Windows, per visualizzare, archiviare e modificare qualsiasi stampa del programma, con possibilità di esportare dati su programmi di Office quali Word, Excel, Access.
- ACUODBC per trasformare gli archivi COBOL in un potente database con possibilità di interrogazione ed integrazione dei dati, con i più diffusi programmi di produttività individuale.
- SYSRG per costruire stampe personalizzate o per esportare dati in fogli elettronici, con criteri e filtri definibili dall'utente al fine di ottenere documenti con una presentazione grafica professionale (di tutto rilievo)

L'utilizzo della stampante Laser consente la riproduzione e la stampa di tutta la modulistica fiscale obbligatoria (cedolino paga, F24, GV, DM10, DS22, O1M Sost. 770, 730, CUD, ecc.).

L'applicativo Gecom-Paghe può essere supportato dal modulo di esportazione files pdf che consente di predisporre in formato elettronico stampe mensili ed annuali e di produrre un file database da inviare tramite posta elettronica ai clienti destinatari del servizio. La documentazione prodotta può essere archiviata in apposita cartella.

## Elenco Moduli

- 3 - Paghe e Stipendi
- 4 - Gestione malattia - maternità - infortunio - cig
- 7 - Gestione PDF Paghe
- 8 - Presen
- 9 - Pag-Entry
- 10 - Collocamento
- 11 - Lavoranti a domicilio
- 12 - DMAG
- 13 - ENPALS
- 14 - Redditi 770
- 15 - Redditi 730
- 16 - Analisi costi del personale
- 17 - Remote Data Printing
- 18 - ASP - Paghe
- 19 - SysRG
- 20 - Studio - Somme c/terzi



# Paghe e Stipendi

## Nome Produttore:

TeamSystem S.p.A.

## Prerequisiti Software:

Nessuno

## Caratteristiche Funzionali

### Cedolino Paga

Il cedolino paga è il modulo base della procedura Gecom - Paghe all'interno del quale confluiscono tutti gli elementi di contabilizzazione delle Paghe e Stipendi. Dal cedolino vengono prelevati i dati per le stampe mensili e per gli archivi storici, al fine di ottenere tutte le informazioni necessarie ad una efficiente gestione del personale.

L'inserimento dei dati mensili può avvenire sia manualmente che automaticamente mediante l'ausilio di strumenti quali:

- PRESEN (calendario presenze)
- PAG/ENTRY (calendario presenze aziendale con file export per lo studio)
- RP (dati da rilevatore presenze)
- moduli per prelievo dati da altri sistemi di rilevazione presenze

Nello sviluppo del cedolino l'utente è in grado di verificare i risultati dell'elaborazione; i dati totali vengono riportati in dettaglio con l'indicazione degli imponibili, delle contribuzioni (anche aziendale), e dei dati fiscali. Apposite pagine contengono gli importi riferiti al tfr, alla previdenza complementare nonché i dati del conguaglio fiscale e contributivo. La tassazione sul trattamento di fine rapporto è distinta nei due regimi fiscali vigenti prima e dopo il 1/1/2001.

Tramite tasti funzione è possibile accedere agli archivi del dipendente, dell'azienda, delle tabelle e delle voci di retribuzione senza interrompere lo sviluppo del cedolino stesso e visualizzare il dettaglio della situazione dei ratei di ferie, permessi, tredicesima, quattordicesima, rol, festività, flessibilità aziendale e banca ore con aggiornamento del residuo in tempo reale.

Lo sviluppo del cedolino è controllato e guidato con segnalazioni di scadenze in atto nel mese, e di eventuali carenze o incongruenze nel collegamento tabellare e nell'input delle voci di calcolo.

Nell'elaborazione del cedolino è disponibile l'anteprima di stampa che visualizza la compilazione del modello come risulterà in stampa.

Numerosi gli automatismi volti ad agevolare l'utente in questa fase delle elaborazioni mensili tra i quali:

- il calcolo degli scatti di anzianità, con rivalutazione immediata o alla scadenza
- l'aggiornamento del minimo tabellare in base alla scadenza retributiva del contratto
- il calcolo degli assegni familiari
- il calcolo delle trattenute ai pensionati
- il calcolo delle trattenute sindacali
- l'aggiornamento dell'indennità di vacanza contrattuale
- il calcolo della flessibilità aziendale
- il calcolo della banca ore nelle quantità e nelle maggiorazioni di retribuzione
- il calcolo della retribuzione per gli apprendisti percentualizzata o ad importo e in funzione del periodo di lavoro

- il calcolo della previdenza complementare
- la gestione del licenziamento in modalità completamente automatica con la liquidazione dei ratei residui e la determinazione del trattamento di fine rapporto all'interno dello stesso cedolino
- il calcolo dei ratei e dei premi aziendali con apposite tabelle

I cedolini possono essere stampati sia su moduli meccanografici che su carta bianca con stampa laser.

In entrambi i casi, sono disponibili due formati, con e senza l'esposizione delle presenze giornaliere.

L'utilizzo della stampante laser consente, la personalizzazione della stampa con il logo dello studio e/o dell'azienda nonché di riprodurre sia la numerazione che il marchio INAIL, risparmiando tempo nella vidimazione dei fogli e guadagnando in praticità.

La stampa del cedolino è parametrica e può essere configurata con i dati disponibili su modelli personalizzati.

L'estrema flessibilità che caratterizza il programma, consente la gestione di tutte le contrattazioni collettive.

nr	cod	descrizione voce	un/gg	base	importo	TC	sc	T
1	590	LAVORO ORDINE ULTIMO MESE	173,00	6.28705	1.067,66	E		1
2	600	FESTIVITÀ RESIDUA	25,00	6.28705	251,43	E		1
3	601	PERMESSI RESIDUI	25,00	6.28705	163,24	E		1
4	602	T.F. RESIDUA	2,00	30.62823	271,51	E		1
5	400	T.F.R. (autodiretta)			567,46	E		

Visualizzazione del cedolino con il dettaglio delle voci di corpo.

Totale Lordo		Totale TS		Accordo	
2.281,73	1.774,00	626,38	626,38	Rateo prelievo	0,00
Contributo 1	557,21	Contributo FS	0,00	Residuo prelievo	0,00
Contributo 2	0,00	Ipel FS	28,92		
Contributo 3	0,00	Prep. impossibile	3.585,22	Contribo	0,00
Contributo 4	0,00	Importo	644,64	Ti. sindacale	0,00
Cost. 4/edile	0,00	Ipel pagato	183,45	Totale competenze	2.281,73
Totale contributi	557,21	Deduzioni	644,64	Tutte le voci	0,00
Impossibile Ipel	0,00	Ipel Stato	102,46	Altre trattenute	124,75
Ipel coda	0,00	Ipel Regione	0,00	Ass. precod	0,00
Deduzioni	0,00	Ipel Provincia	0,00	Ass. attuale	0,00
Ipel netto	0,00	Ipel Comune	0,00	Netto Basta	2.156,98
Generi deduzioni	21				

Visualizzazione del piede del cedolino con il dettaglio degli importi totali.

## Caratteristiche Funzionali

### Gestione Malattia - Maternità - Infortunio

La gestione Malattia, Maternità ed Infortunio consente il calcolo delle retribuzioni e delle indennità c/INPS, c/INAIL e c/ditta nei periodi di assenza per eventi di malattia, maternità e infortunio.

La gestione è supportata da una parte tabellare contenente i parametri contrattuali aziendali, resa flessibile da un calendario settimanale, aziendale o per dipendente, per la trattazione di problematiche particolari, e di orari diversificati nei giorni della settimana come, ad esempio, nelle ipotesi di part-time verticali.

Sono gestibili tre tipi di pratiche per ciascuna tipologia d'evento:

- malattia nuovo evento, continuazione e ricaduta
- infortunio nuovo evento, continuazione e ricaduta
- maternità obbligatoria, facoltativa e congedi parentali

L'inserimento dei periodi ed il calcolo della liquidazione possono essere eseguiti direttamente durante l'elaborazione del cedolino con l'indicazione delle sole date di inizio e fine periodo (per la malattia e l'infortunio); di parto presunto, inizio astensione e parto effettivo (per la maternità obbligatoria); di inizio e fine astensione (per la maternità facoltativa ed i congedi parentali).

La gestione della liquidazione a carico INPS e INAIL e della integrazione a carico azienda, permette il controllo dei dati e la possibilità di modifica dei risultati prima della generazione automatica dei movimenti nel cedolino, supportata anche dall'accesso diretto alle tabelle dei parametri di calcolo.

L'annullamento dell'evento determina l'eliminazione automatica delle voci generate nel cedolino.

La gestione dell'infortunio, inoltre, offre all'utilizzatore la facoltà di compilare la denuncia da inviare all'Inail (modello a lettura ottica) ed alla questura, specificando le informazioni aggiuntive utili alla predisposizione del modello.

I dati retributivi indicati nella denuncia vengono utilizzati dal programma anche per la determinazione della retribuzione media giornaliera presa a base per il calcolo dell'indennità c/Inail la quale può essere, a scelta, anticipata o meno dal datore di lavoro.

La compilazione della denuncia e la liquidazione dell'evento possono avvenire anche in due momenti distinti.

Il programma di maternità è strutturato in modo tale da consentire la massima flessibilità nello sviluppo dell'evento con la gestione totalmente automatica delle varie fattispecie previste dall'attuale normativa in materia, costituite da periodi di astensione dal lavoro effettivamente retribuiti o accreditati ai fini pensionistici quali:

- congedo obbligatorio di maternità
- congedo di paternità
- congedo parentale (astensione facoltativa)
- congedo per malattia del bambino di età inferiore ai tre anni
- congedo per eventi particolari
- congedo per adozioni o affidamenti

Gli automatismi inseriti nella gestione malattia/maternità/infortunio evidenziano la completezza della procedura nell'affrontare le numerose condizioni presenti nella normativa generale e contrattuale con:

- la variazione automatica dei parametri di calcolo in funzione dell'anzianità lavorativa del dipendente
- la determinazione dei dati per la compilazione della sezione previdenziale del modello CUD con attribuzione per anno di competenza (aziende che retribuiscono nel mese)
- il calcolo degli importi da rimborsare e conguagliare nel settore edile con il controllo delle 450 ore svolte nel trimestre precedente.
- il calcolo della malattia a cavallo dell'anno
- il riproporzionamento dei ratei in funzione del periodo dell'evento

La presenza, inoltre, di numerosi controlli con segnalazione di messaggi a video di incongruenza nei periodi e nei dati, rende la procedura sicura ed affidabile. Le stampe su carta bianca fornite con la gestione della malattia/maternità/infortunio riproducono lo sviluppo della integrazione c/ditta, con la possibilità di richiedere distintamente:

- il prospetto di liquidazione c/INPS
- il prospetto di liquidazione c/INAIL
- il prospetto di liquidazione c/Ditta
- l'elenco eventi in archivio

Periodo	Der/leg	% integrazione	Paga	Importo
11	24.00	100.00	6.227,94	145,40
12	16.00	100.00	6.227,94	90,04

Totale lordo: 201,10  
 Recupero integrazione: 77,30  
 Integrazione c/INPS: 7,54  
 Liquidazione: 7,54  
 Ricontra ospedialità: 0,00  
 Totale c/DITTA: 14,00

Lo sviluppo a video del calcolo delle retribuzioni per malattia/maternità.

Base retributiva: 1 Mese  
 Importo: 1.007,00

Le basi retributive sono combinate nei 15 giorni precedenti l'infortunio? No

Lavoro straordinario: 125,00  
 Indennità e maggiorazioni: 0,00  
 Diario/trasferita: 0,00  
 Ferie: 0,00  
 Festività: 0,00

Totale generale: 2.000,00

La determinazione della retribuzione media giornaliera corrisposta dall'INAIL

## Caratteristiche Funzionali

La funzione principale delle elaborazioni mensili ed annuali è quella di produrre stampe per gli adempimenti contributivi e fiscali, ma anche, e non meno importante, quella di fornire quante più informazioni possibili per valutare e presentare in tempo reale, situazioni contabili e di costo della gestione del personale.

Con la semplice elaborazione del cedolino, sono disponibili numerose stampe che rappresentano un prezioso strumento per semplificare i flussi di lavoro mensili.

Oltre alla stampa dei principali modelli mensili ed annuali, l'utente può contare su numerosi prospetti, aggiornati al mese in elaborazione, per effettuare controlli, rilevare dati, costi, statistiche.

Le stampe possono essere richieste per mese o per periodo, con ordinamento per azienda, filiale, qualifica INPS, centro di costo, reparto, sesso.

I principali modelli mensili ed annuali hanno una gestione video che ne permette il controllo e che riproduce in ogni loro parte modelli quali DM10/2 - CUD - 10SM - denuncia infortunio - DS22 - DL 86/88 bis - registro imprese agricole - ecc..

Per la registrazione delle retribuzioni in Contabilità Ordinaria sono presenti stampe di prospetti analitici, e stampe di prospetti ridotti per la rilevazione sintetica dei dati; le stampe contabili standard, fornite da TeamSystem possono essere personalizzate da parte dell'utente, costruendo modelli di rilevazione diversi anche per singola azienda con l'esportazione dei dati su file in formato ascii o dbf.

I dati contabili, associati ai codici conto, possono essere registrati automaticamente nel programma di contabilità GECOM - MULTI.

L'utente può sfruttare gli automatismi offerti dal programma anche per quanto concerne la gestione dei ratei; attraverso i parametri contenuti in un'apposita tabella l'applicativo Paghe è in grado di gestire le varie modalità di maturazione e valorizzazione dei ratei di ferie, permessi, r.o.I., festività, 13esima, 14esima, premi di produzione e banca ore.

Numerose e importanti le stampe disponibili che rilevano i ratei, del mese, maturati e residui, sia a preventivo che a consuntivo, per ferie, permessi, 13<sup>a</sup> e 14<sup>a</sup> mensilità con l'esposizione del tfr.

La situazione ferie e permessi può essere richiesta per mese o in proiezione, con la possibilità di evidenziare sia le sole quantità che le relative valorizzazioni.

La gestione del trattamento di fine rapporto è completamente automatizzata, con il calcolo dell'importo spettante direttamente nel cedolino di licenziamento e con una serie di stampe complete ed esaurienti.

Totalmente automatizzata è anche la gestione della Previdenza complementare per quanto concerne, sia il calcolo della contribuzione e delle quote tfr da versare al fondo (con il conseguente abbattimento del Tfr accantonato presso l'azienda), sia la deducibilità fiscale operata su base mensile nel rispetto dei limiti di legge. La gestione dei fondi di previdenza complementare è supportata da un'apposita stampa volta evidenziare per ciascun fondo gestito la contribuzione dovuta con riferimento al mese di elaborazione o a quello di versamento al fondo.

L'applicativo Paghe consente, inoltre, la gestione completa dei periodi di sospensione per C.I.G. (utilizzabile solo dagli utenti in possesso del modulo aggiuntivo PRESEN). Sfruttando i parametri presenti nella parte tabellare, il programma è in grado di gestire le varie tipologie di cig ordinaria o straordinaria, per eventi non evitabili, per quanto concerne la determinazione degli importi e i dati sulle retribuzioni figurative con la possibilità di anticipare la corresponsione o di effettuare la liquidazione quando autorizzata. La gestione è supportata da alcune stampe. All'interno della denuncia è possibile inserire i dati dell'autorizzazione Inps, che verranno automaticamente trasferiti nell'apposita sezione del modello DM10/2.

Altre stampe mensili non meno importanti sono: la distinta bonifici, la distinta assegni, la stampa degli assegni su modulo continuo, la distinta sindacati, lo scadenzario, le statistiche assenteismo, la distinta anzianità e turn-over, la lettera di comunicazione all'INAIL per l'utilizzazione dei fogli paga, ecc.

Con le elaborazioni mensili viene aggiornato automaticamente uno storico suddiviso per mese e per dipendente, per ottenere dati utili alla rilevazione dei costi e per ricavare qualsiasi statistica delle voci utilizzate nei cedolini.

La gestione a video della domanda di cig

La tabella parametri per la gestione dei fondi di previdenza complementare

# Paghe e Stipendi

## Caratteristiche Funzionali

Per essere funzionale una procedura deve possedere, oltre ai programmi per gli adempimenti mensili ed annuali, anche una serie di strumenti di aiuto per completare e rendere più efficiente il lavoro svolto dallo Studio al fine di abbreviare i tempi di gestione ed assicurare un maggior controllo dei dati prodotti. Gecom Paghe offre numerose utility e programmi per automatizzare al meglio le elaborazioni e per gestire con semplicità operazioni che comporterebbero un notevole spreco di tempo.

Le mensilità aggiuntive vengono elaborate senza la necessità di accedere al cedolino generando in automatico le voci con i residui presenti nel dipendente ed facendo eseguire il calcolo dei cedolini in batch.

La memorizzazione dei fogli attribuiti alle varie posizioni INAIL delle aziende viene gestita in automatico nell'ambito di distinti registri attivabili in funzione del tipo di stampa (cedolino con e senza presenze, cedolino lavoratori a domicilio, libro paga) con la proposta dell'ultimo numero assegnato. Ristampando cedolini già assegnati, il programma annulla automaticamente i fogli assegnati in precedenza e assegna la nuova numerazione. È possibile modificare o ripristinare la numerazione in presenza di interruzioni di stampa, con apposita utility che consente di visualizzare il dipendente al quale è stato assegnato il numero del foglio. Completa la gestione dei fogli INAIL la stampa dei tabulati mensili ed annuali da inviare all'INAIL e della lettera di comunicazione dell'attribuzione dei fogli paga all'azienda.

I passaggi di qualifica vengono gestiti con l'indicazione della sola data di trasformazione della qualifica INPS, al fine di ottenere una corretta stampa dei modelli CUD e 770; se avviene durante il mese, vengono generati due cedolini con un'unica tassazione irpef.

I trasferimenti di filiale e d'azienda sono gestiti attraverso scelte preinserite delle varie tipologie di passaggio. Inoltre, è possibile creare passaggi di dati in maniera parametrica per trasferire, interamente o in parte, le informazioni anagrafiche, i dati progressivi, gli storici, ed i cedolini di un singolo dipendente da un'azienda o filiale ad un'altra. Si può determinare la retribuzione lorda ed il costo impostando il netto in busta o partendo dalla retribuzione di fatto per determinare il costo aziendale presunto e la relativa stampa della scheda di calcolo.

Anche per l'anticipo tfr è possibile ottenere il calcolo dell'importo lordo da inserire nel cedolino indicando il netto da corrispondere al dipendente.

Una semplificazione negli adempimenti mensili ed annuali viene inoltre fornita con la generazione dei supporti magnetici dei vari modelli quali DM10, DMAG, 10SM e Lista nominativa assicurati.

Il programma statistiche ispettorato consente la compilazione del modello di rilevazione statistica trimestrale di occupazione, retribuzioni ed oneri aziendali, e del modello d'indagine annuale sul costo della manodopera richiesti dall'ispettorato provinciale del lavoro. I dati vengono memorizzati mensilmente tramite un'opportuna codifica delle voci di cedolino che permettono all'utente la massima flessibilità di gestione. Con l'installazione dei programmi viene fornita una base tabellare con informazioni e dati di circa 70 contratti collettivi nazionali.

I maggiori istituti contrattuali dei diversi settori sono stati tradotti in dati utilizzabili direttamente dalla procedura Gecom-Paghe.

Vengono fornite le seguenti tabelle:

- Minimi contrattuali e contingenza
- Elementi retributivi aggiuntivi
- Aumenti periodici di anzianità
- Retribuzione tabellare apprendisti
- Indennità di vacanza contrattuale
- Trattamento economico di malattia e maternità
- Trattamento economico di infortunio sul lavoro
- Ferie
- Permessi
- Festività sopresse
- Rol
- Mensilità aggiuntive
- Premi
- Banca ore
- Flessibilità
- Maggiorazioni per lavoro straordinario, festivo, notturno, a turni
- Fondi di previdenza complementare

I contratti sono supportati da schede cartacee che riepilogano informazioni di carattere generale con i riferimenti tabellari a Gecom-Paghe per ogni singolo contratto in modo da consentire una ricerca immediata dei codici con i quali sono state inserite le tabelle e le voci di calcolo nell'ambito del contratto stesso

Visualizzazione della retribuzione lorda e del costo aziendale presunto, impostando il netto in busta

Programma gestione contratti: estrazione tabelle e voci di calcolo

## Nome Produttore:

TeamSystem S.p.A.

## Prerequisiti Software:

Modulo Paghe e Stipendi

## Caratteristiche Funzionali

La gestione PDF è un prodotto che ogni studio dovrebbe avere per completare la gamma dei servizi rivolti ai propri clienti nella gestione del personale. Le distanze impediscono a volte di fornire in tempi accettabili stampe e informazioni aggiornate alle aziende.

Soprattutto nella gestione del personale, la costante incombenza mensile della consegna o del ritiro di moduli e stampati crea a volte un disagio sia per lo studio che per il cliente.

La gestione PDF consente di effettuare queste operazioni senza spostamenti di carta dal o verso lo studio, fornendo al cliente un servizio di consegna degli adempimenti mensili, periodici e annuali in modo pratico e veloce tramite posta elettronica.

Con la gestione pdf l'azienda può avere una "domiciliazione" di cedolini, F24, CUD, stampe e prospetti mensili e di un database con le informazioni prodotte dall'elaborazione di ciascuna mensilità.

Il cliente non ha bisogno di particolari configurazioni nel computer preposto a ricevere e stampare i files inviati dallo studio. E' sufficiente un PC con sistema operativo Windows, un programma di posta elettronica come Outlook, Outlook express, Eudora ecc.. e un programma di visualizzazione dei files PDF distribuito gratuitamente (Acrobat Reader) e disponibile anche in internet. Le stampe possono essere riprodotte con qualsiasi stampante.

I cedolini e il modello F24 laser sono stampabili anche con stampanti a getto d'inchiostro.

La disponibilità immediata per l'azienda di stampe mensili o di dati e situazioni contabili come la stampa dei cedolini da consegnare ai dipendenti con tanto di vidimazione elettronica e logo INAIL, del modello F24 per il versamento di tributi e contributi, la stampa del modello CUD da consegnare al dipendente cessato insieme alle lettere di determinazione del tfr e/o per la comunicazione degli importi residui di assistenza fiscale e dei dati contributivi da fornire al successivo datore di lavoro, rende facile e veloce la comunicazione studio/azienda.

Con la gestione PDF è semplice predisporre ed inviare tramite posta elettronica una qualsiasi stampa estemporanea richiesta dal cliente, senza la necessità di spedire o spostare carta o di effettuare fax a volte illeggibili con notevoli perdite di tempo.

L'utilizzo è semplice ed immediato.

Dopo aver compilato un'apposita tabella, dove specificare il mittente ed il testo del messaggio da allegare con l'invio dei files, e indicato in ciascuna azienda il relativo indirizzo di posta elettronica, è sufficiente eseguire un solo comando per preparare le stampe ed inviarle.

La documentazione prodotta dallo studio può essere archiviata in apposita cartella per essere visualizzata e ristampata in momenti successivi.

La gestione PDF fornisce inoltre l'abilitazione della funzione di anteprima di stampa dei modelli cedolino, F24 e CUD direttamente in CEDOL, F24 e GESCUO con la

possibilità di controllare a video come verrà stampato un determinato modulo senza ricorrere alla stampa effettiva.

## Vantaggi per lo studio

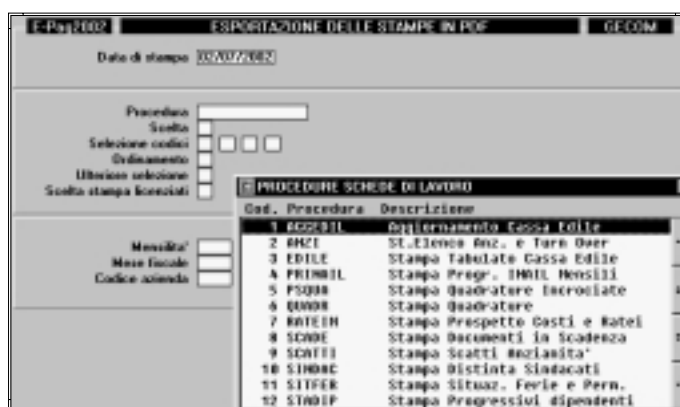
- eliminazione della carta e della modulistica
- abbattimento dei tempi di consegna o di ritiro degli elaborati mensili o periodici
- puntualità nell'invio della documentazione
- completezza nelle informazioni fornite con l'aggiunta di database mensile
- praticità nella consultazione video di anteprime di stampa dei modelli
- facilità nella predisposizione e nell'invio di stampe estemporanee
- comodità nell'archiviazione di stampe visibili in qualsiasi momento e disponibili per ristampe

## Vantaggi per l'azienda

- eliminazione di tempi di attesa per la consegna della documentazione mensile
- eliminazione del disagio per il ritiro della documentazione mensile o periodica
- praticità per stampare come e quando la documentazione inviata
- semplicità nella visualizzazione delle stampe inviate
- completezza delle informazioni mensili con possibilità di acquisire i dati forniti con database in fogli elettronici o altri strumenti di elaborazione
- massima riservatezza con file criptati e apposita password di trascodifica



Le scelte disponibili per l'invio o l'archiviazione delle stampe mensili ed annuali



La richiesta dei parametri per la generazione delle singole stampe in formato pdf

**Nome Produttore:**

TeamSystem S.p.A.

**Prerequisiti Software:**

Modulo Paghe e Stipendi

## Caratteristiche Funzionali

Presen è un applicativo GECOM che consente la generazione automatica dei cedolini con il solo input delle varianti nel mese riportate su un calendario mensile, aziendale o per dipendente.

L'utilizzo della procedura è estremamente semplice e pratico grazie alla gestione interattiva dei dati ed alla possibilità di intervenire immediatamente senza necessità di eseguire lunghe elaborazioni batch. Il programma è completo e flessibile per le gestioni più particolareggiate ed offre la piena versatilità nella configurazione per adattarlo all'organizzazione del lavoro nell'ambito dello studio.

È supportato da una gestione contrattuale configurabile alle impostazioni già definite nella procedura GECOM-PAGHE con la completa personalizzazione nella costruzione del contratto. PRESEN offre la massima flessibilità attraverso una struttura tabellare a più livelli:

- contratti collettivi (per settore)
- contratti aziendali (per azienda)
- contratti mirati (per qualifica)
- contratti ad personam (per dipendente)

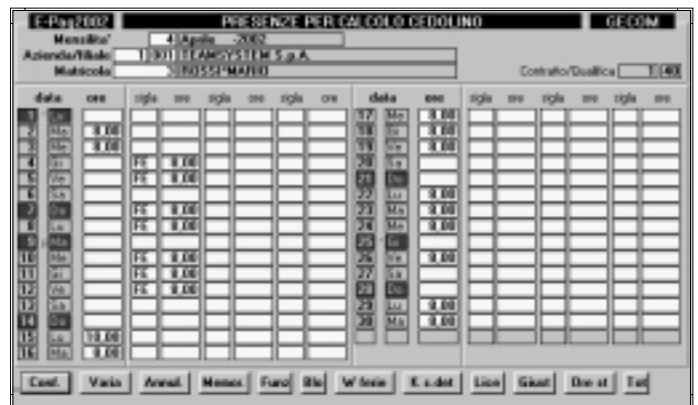
I maggiori contratti collettivi nazionali vengono forniti con l'installazione. Contengono i parametri di calcolo di straordinario, di lavoro festivo, di lavoro notturno, di straordinario notturno, di straordinario notturno festivo, di maggiorazioni turni diurno e notturno, di lavoro domenicale.

Con PRESEN si hanno i seguenti automatismi:

- determinazione delle ore e dei giorni INPS, INAIL e dei minimali e delle settimane retribuite
- lavoro ordinario con ogni tipo di esposizione nel cedolino
- lavoro supplementare e straordinario su base giornaliera o settimanale
- calcolo del contributo addizionale in funzione dei limiti settimanali
- festività e festività patronale
- lavoro festivo e straordinario festivo
- liquidazione dei ratei residui per i dipendenti licenziati

- calcolo trattenuta pensione
- passaggio di qualifica nel mese con la generazione di due cedolini ed un'unica tassazione
- gestione part-time verticale ed orizzontale con il riproporzionamento automatico dei ratei nel mese
- gestione dei turni
- lavoro notturno, straordinario notturno e notturno festivo
- gestione della malattia, maternità ed infortunio
- gestione della cassa integrazione ordinaria e straordinaria
- interattività con il cedolino
- calcolo batch con intervento soltanto nei dipendenti con varianti nel mese
- modifica presenze/assenze per periodo, per azienda, per gruppo dipendenti
- controllo dei limiti mensili per il calcolo degli assegni familiari

Presen è corredato di una stampa presenze con l'indicazione di tutti i dati utili alla compilazione del foglio presenze.



*I parametri contrattuali per la determinazione automatica dello straordinario e delle festività. Il calendario mensile per lo sviluppo del cedolino*



*Calendario settimanale in presenza di turni*

**Nome Produttore:**

TeamSystem S.p.A.

**Prerequisiti Software:**

Modulo Paghe e Stipendi, Presen

## Caratteristiche Funzionali

Pag/Entry è una procedura per la comunicazione delle presenze tra l'azienda e lo studio in alternativa al rilevatore presenze. Questo programma trova la giusta collocazione nelle aziende di piccole e medie dimensioni nelle quali non è stato adottato l'utilizzo della rilevazione automatica delle presenze.

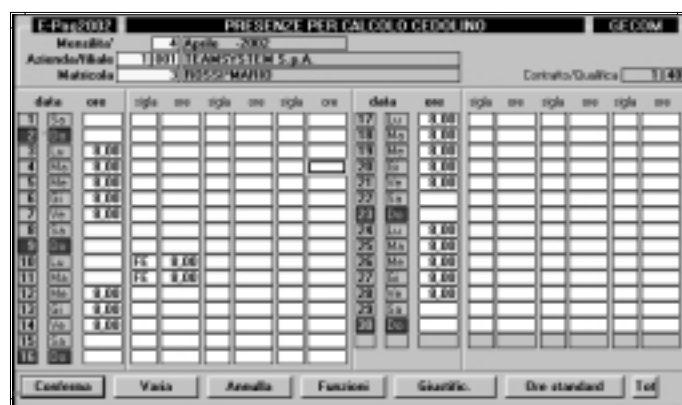
Con l'installazione del Pag/Entry l'azienda dispone di un calendario mensile con l'indicazione dell'orario aziendale, delle festività, e dei dati anagrafici dei dipendenti con le relative informazioni di contratto. L'inserimento dei dati è limitato alle sole varianti giornaliere di straordinario e di assenza avendo a disposizione, per ogni dipendente, la distribuzione giornaliera delle ore lavorative ottenendo così un notevole risparmio di tempo nella compilazione delle presenze. L'azienda, pertanto, può stampare il libro presenze su carta bianca e consegnare allo studio un dischetto contenente i dati del mese per l'elaborazione delle buste paga.

Lo studio trasferisce automaticamente in PRESEN i dati contenuti nel supporto magnetico trasmesso dall'azienda e rielabora gli eventi di malattia/maternità e infortunio

Pag/Entry stampa il libro presenze su carta bianca dell'intero mese o fino al giorno di stampa con la rilevazione giornaliera dell'orario effettuato e l'evidenziazione dei periodi di assenza con i relativi giustificativi .



Le scelte nel menù d'avvio per le operazioni di inserimento, generazione e stampa delle presenze.



Calendario mensile con l'inserimento degli straordinari e dei periodi di assenza.

# Collocamento

## Nome Produttore:

TeamSystem S.p.A.

## Prerequisiti Software:

Paghe e Stipendi

## Caratteristiche Funzionali

La procedura collocamento permette la completa gestione delle pratiche di assunzione, licenziamento e trasformazione rapporto con la compilazione dei relativi moduli da presentare agli uffici competenti.

Il collegamento al programma Paghe e Stipendi evita la ripetitività degli input dei dati con l'acquisizione di informazioni comuni ad entrambi gli applicativi. La procedura viene fornita completa di tutti i moduli necessari alla stampa delle varie pratiche.

L'assunzione del dipendente attraverso il programma di collocamento consente di trasferire i dati anagrafici direttamente in paghe.

L'inserimento di una pratica avviene in modo semplice e veloce tramite l'indicazione di un solo codice tra quelli predefiniti e visualizzabili con funzione di ricerca.

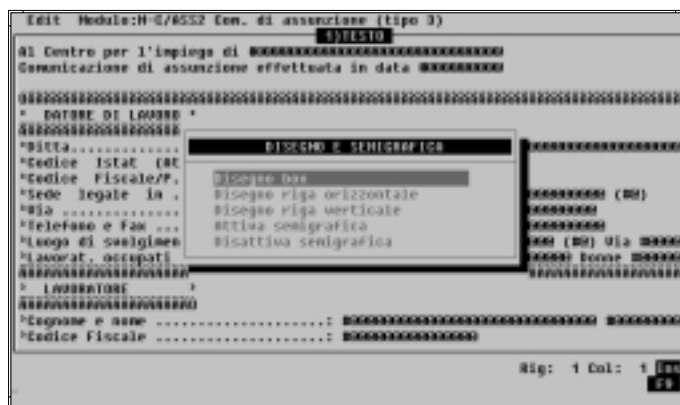
Un programma di editing consente di modificare modelli già presenti o di creare modelli aggiuntivi non previsti nello standard con qualsiasi testo e informazione relativa ai dipendenti, alle aziende e agli uffici ai quali va presentato, con la possibilità di inserire a video, prima della stampa delle pratiche, di dati non presenti negli archivi di paghe e collocamento.

La stampa di tutti i modelli avviene su carta bianca, sia a modulo continuo che a foglio singolo, utilizzando qualsiasi tipo di stampante (aghi, a getto d'inchiostro o laser).

È possibile inoltre esportare moduli su supporto magnetico per trasferirli in altre postazioni nelle quali è installata la procedura di collocamento.



Gestione pratiche: elenco delle pratiche predefinite



Funzione di editing per creare e modificare un modulo

**Nome Produttore:**

TeamSystem S.p.A.

**Prerequisiti Software:**

Paghe e Stipendi

## Caratteristiche Funzionali

La procedura LDOM è stata realizzata per automatizzare la gestione dei lavoranti a domicilio, considerando le particolari problematiche relative a questa tipologia di dipendenti.

Il programma consente l'inserimento dei dati delle lavorazioni contenute nelle bolle di consegna.

Vengono evidenziati in automatico l'importo progressivo risultante dalle lavorazioni inserite, i giorni di commessa ed i giorni utili per gli assegni familiari.

In fase di sviluppo cedolino vengono generate le voci per il calcolo dei giorni detrazione, delle maggiorazioni per ratei, per spese e per il calcolo del tfr.

Il cedolino viene stampato su appositi modelli o in alternativa sul modulo standard con possibilità di scegliere il dettaglio delle lavorazioni o la totalizzazione del conto lavorazioni.

Nella stampa del cedolino specifico, vengono riportate, oltre alle lavorazioni effettuate, le date di consegna e riconsegna della merce.

La gestione dei fogli assegnati INAIL è gestita automaticamente dalla procedura Paghe con apposito registro.



Elenco delle voci di calcolo da generare automaticamente nel cedolino



Inserimento delle lavorazioni con quantità. Importo unitario e importo totale

**Nome Produttore:**

TeamSystem S.p.A.

**Prerequisiti Software:**

Paghe e Stipendi

## Caratteristiche Funzionali

Il programma DMAG permette all'utente la compilazione mensile e trimestrale dei modelli DMAG/D e DMAG/R per i dipendenti assunti a tempo determinato e per i dipendenti assunti a tempo indeterminato.

Le informazioni vengono prelevate dalla procedura paghe utilizzando apposite voci mensili nel cedolino. La gestione a video consente poi di visualizzare e/o modificare i dati già acquisiti e aggiornati, senza elaborazioni aggiuntive, in un apposito archivio. La dichiarazione di manodopera agricola può essere approntata e consegnata anche su supporto magnetico.

Nel modello mensile DMAG/D vengono stampate per dipendente le giornate e le retribuzioni corrisposte suddivise per tipologia nell'ambito delle zone tariffarie previste.

Nel modello trimestrale DMAG/R vengono riepilogate, nell'ambito di ciascun trimestre, le informazioni dichiarate nel modello mensile con la compilazione delle sezioni D - E e F.



Menù principale con le scelte relative alle stampe dei modelli per OTI e OTD e alla generazione del supporto magnetico



Gestione dell'archivio anagrafico dei dati relativi al dipendente

**Nome Produttore:**  
TeamSystem S.p.A.  
**Prerequisiti Software:**  
Paghe e Stipendi

## Caratteristiche Funzionali

La procedura consente la gestione e la stampa dei modelli O31/CM e O31/R per la denuncia mensile e trimestrale delle retribuzioni soggette a contribuzione e delle trattenute a carico dei lavoratori pensionati. L'attivazione avviene tramite l'inserimento dei dati aziendali e l'opportuna codifica delle voci di calcolo utilizzate mensilmente. I dati sono memorizzati per dipendente su base mensile e possono essere visualizzati e modificati con un'apposita gestione.



Menù principale con le scelte relative di stampa del modello mensile e trimestrale



Gestione dell'archivio anagrafico dei dati relativi al dipendente

# Redditi 770

## Nome Produttore:

TeamSystem S.p.A.

## Prerequisiti Software:

Paghe e Stipendi

## Caratteristiche Funzionali

GECOM 770 è un applicativo che permette la gestione, la stampa, e l'invio telematico delle dichiarazioni dei redditi 770. La procedura può essere utilizzata anche autonomamente e consente di predisporre un file, per più dichiaranti, con le informazioni e i dati dei quadri compilati da trasferire su altri computer con procedure di gestione 770.

Il file generato può essere acquisito anche da utenti che utilizzano altri programmi di gestione 770, così come il cliente TeamSystem ha la possibilità di importare dati provenienti da altre procedure, purché il file sia stato generato secondo le specifiche ministeriali.

Il collegamento agli applicativi GECOM PAGHE e GECOM MULTI consente una completa acquisizione delle informazioni anagrafiche e dei dati richiesti nei quadri specifici. Il programma di gestione riproduce i singoli quadri con la possibilità di inserimento e di intervento manuale per i quadri non prelevabili dai singoli applicativi.

Al fine di evitare errori di compilazione GECOM 770 è supportato da un'ampia messaggistica di controllo su eventuali anomalie riscontrate o incoerenze tra dati anagrafici e/o numerici segnalata a video sulla base delle specifiche ministeriali.

L'applicativo è corredato di numerose stampe:

- stampe di utilità (es. elenco modelli compilati)
- stampe laser di tutti i quadri con l'indicazione degli importi non troncati

I modelli si possono stampare su modulistica ministeriale o con stampa laser.

A completamento della procedura il modulo aggiuntivo GECOM 770 telematico permette la generazione dei files e l'approntamento delle spedizioni per l'invio telematico delle dichiarazioni all'Amministrazione finanziaria.



Il menù principale della procedura GECOM 770 che consente l'accesso ai singoli programmi.



La videata principale con la quale si accede a tutti gli archivi anagrafici e ai singoli quadri.

**Nome Produttore:**

TeamSystem S.p.A.

**Prerequisiti Software:**

Nessuno

## Caratteristiche Funzionali

RED730 consente la compilazione dei modelli 730 per le aziende, gli studi professionali, ed i Centri di Assistenza Fiscale (CAF).

La procedura è stata sviluppata per essere utilizzata separatamente o in collegamento al programma Paghe e Stipendi e alla dichiarazione dei redditi 740.

La procedura permette l'acquisizione dei dati anagrafici del dichiarante dall'applicativo 740 o, dagli archivi paghe, dei dati anagrafici delle aziende e dei dipendenti e dei progressivi fiscali per la compilazione del quadro C (redditi da lavoro dipendente), del quadro E (oneri deducibili) e del quadro F (acconti versati).

Gli altri dati vanno integrati nella gestione dei quadri in modo analitico (anagrafica terreni e fabbricati) o sintetica con l'indicazione dei valori reddituali.

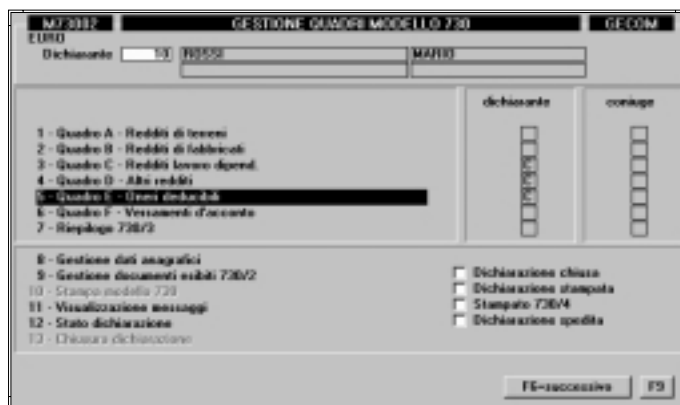
Con il collegamento alle Paghe e Stipendi, i dati delle risultanze a debito o a credito dal modello 730/3 vengono riportati nei progressivi del dipendente per essere rielaborati nei cedolini.

Vengono gestiti automaticamente tutti gli importi di saldo e acconto per la dichiarazione ICI, prelevando i dati dalle anagrafiche dei fabbricati inseriti.

Il programma è supportato da un'ampia messaggistica di controllo per eventuali errori di impostazioni consentendo comunque di apportare qualsiasi forzatura ai valori determinati.

Il programma prevede la stampa dei modelli Ministeriali, dei bollettini di versamento, di una situazione sullo stato delle dichiarazioni (aperta, chiusa, stampata ecc.) nonché di una lista per dichiarante o per datore di lavoro delle dichiarazioni inserite (per i CAF). La stampa su carta bianca di tutti i quadri completa la serie delle stampe.

Il programma è inoltre corredato di un modulo aggiuntivo che permette la generazione del supporto magnetico per più datori di lavoro (CAF) o per singolo datore di lavoro (aziende), con relativa stampa della bolla di consegna.



Le scelte per l'accesso ai singoli quadri, ai dati anagrafici del dichiarante



Il quadro relativo al prospetto di liquidazione 730/3 con i risultati del calcolo.

# Analisi costi del personale

## Nome Produttore:

TeamSystem S.p.A.

## Prerequisiti Software:

Paghe e Stipendi

## Caratteristiche Funzionali

Il programma determina in modo analitico e puntuale il costo del personale producendo situazioni dettagliate e distinte per azienda, filiale, centro di costo, qualifica, livello e singolo dipendente.

Avvalendosi di tutte le informazioni provenienti dalla procedura GECOM PAGHE e con l'ulteriore opportunità di gestire variabili nell'ambito retributivo, contributivo e comunque a qualsiasi livello contrattuale, il programma è in grado di costruire una previsione del costo del personale da poter proiettare anche su più anni e conseguentemente, con l'elaborazione del consuntivo, sviluppare un'analisi precisa del costo del personale.

Lo sviluppo previsionale è guidato in base alle informazioni presenti nelle tabelle che di per sé possono essere istituite con priorità di ricerca che di volta in volta l'utente può definire secondo quelle che sono le esigenze aziendali; possono essere infatti create tabelle generali per azienda, oppure in modo più dettagliato, per qualifica, posizione assicurativa, centro di costo, livello e per dipendente. Il programma tramite lo sviluppo delle ore settimanali e del calendario perpetuo determina le festività e le ore disponibili mese per mese; permette, inoltre, di prevenire la possibile fruizione delle ferie, delle ore di straordinario e quelle di assenza.

Si possono gestire aumenti della retribuzione di fatto in dettaglio tra i vari elementi che la compongono nel corso dei vari mesi, sia a percentuale che ad importo, aggiungere costi di diversa natura anche se estranei alla gestione del personale ma ad esso collegabile (es. corsi di formazione).

Esistono sessioni specifiche per prevedere: incidenze per centri di costo, passaggi di qualifica e di livello, diversa attribuzione di premi riferiti al periodo di maturazione o di presenze nel mese, assenze da poter specificare nella loro natura e nell'influenza che hanno nella maturazione dei ratei (es. C.I.G., Maternità, Aspettativa, ecc.).

L'elaborazione revisionale del costo avviene attraverso una generazione automatica mensile dei cedolini, che la procedura è in grado di sviluppare attraverso le voci presenti nelle tabelle, determinando con esattezza il valore delle varie voci di costo: retribuzione lorda, contributi sociali, TFR, e soprattutto il peso di tutti i ratei quali: 13.ma, 14.ma, ferie, festività, ecc., che verranno distribuiti nel corso dei vari mesi in proporzione alle ore lavorate, ottenendo in tal modo un costo orario più omogeneo.

L'elaborazione del consuntivo si sviluppa in una prima fase di analisi dei cedolini effettivamente consolidati, con successivo ricalcolo ed eventuale ritaratura dei dati a preventivo nei mesi a seguire. In questa fase è possibile avere una corretta gestione dei dipendenti passati di filiale con conseguente attribuzione dei costi e dei progressivi nei vari periodi.

Nell'ultima fase potranno essere rilevati gli eventuali scostamenti tra preventivi e consuntivi senz'altro utili per la costruzione delle analisi successive.

Stampa analisi dei costi, sia a preventivo che a consuntivo, il programma fornisce un tabulato in dettaglio con tutte le voci di costo oppure in sintesi con totali per gruppi, con la possibilità di selezionare per azienda, filiale, centro di costo, qualifica, posizione assicurativa, livello e per singolo dipendente con periodicità: mensile, trimestrale, annuale. Infine è possibile ottenere un rendiconto mensile di pianificazione finanziaria suddiviso per azienda o filiale con evidenziate le voci: retribuzioni lorde, straordinari, oneri c/ditta, contributi, Irpef, ratei.



Menù tabelle di personalizzazione per la generazione del preventivo



Preventivo per azienda

# Remote Data Printing

## Nome Produttore:

TeamSystem S.p.A.

## Prerequisiti Software:

Paghe e Stipendi

## Caratteristiche Funzionali

Il programma Remote DataPrinting rende possibile l'esportazione di alcune stampe generate mediante la procedura Paghe su un computer diverso rispetto a quello in cui si verifica l'elaborazione.

Lo scopo è quello di consentire allo studio professionale l'invio ai propri clienti di un file contenente le stampe desiderate.

Il PC destinato ad importare le stampe provenienti dalla procedura Paghe dovrà possedere i seguenti requisiti:

- Sistema operativo WINDOWS (95 - 98 - 2000 - me)
- Stampante LASER PCL5 (1 MB di memoria)
- Software di stampa installato

Il file può essere trasmesso su supporto magnetico, via internet/intranet o tramite posta elettronica.

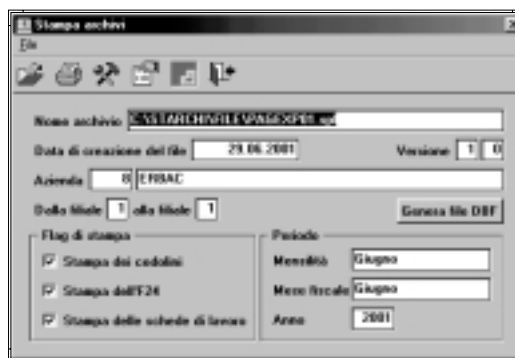
Nel rispetto della privacy il file viene criptato per garantire l'opportuna riservatezza dei dati e per consentire la decodifica solo al reale destinatario in possesso della specifica password.

Le stampe esportabili attraverso il programma Remote DataPrinting sono le seguenti:

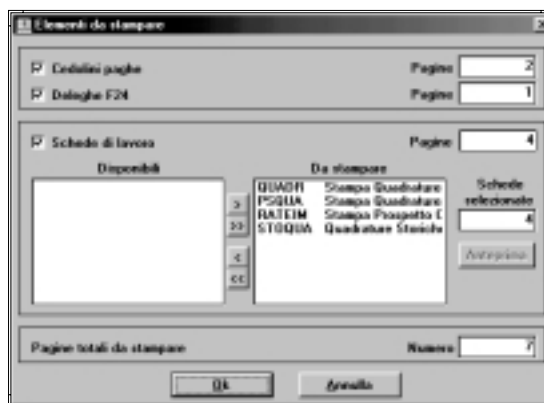
- Cedolino paga (modello laser)
- Delega F24 (modello laser)
- Tabulato cassa edile
- Elenco anzianità e turn over
- Progressivi Inail del mese
- Quadrature incrociate e Tabulato Prima Nota
- Prospetto costi e ratei
- Documenti in scadenza
- Situazione scatti di anzianità
- Distinta per sindacato
- Situazione ferie e permessi
- Situazione cedolini in elaborazione
- Elenco donatori sangue/allattamento
- Situazione fogli INAIL
- Situazione malattia/infortunio/CIG
- Liste nominative
- Quadrature e prima nota storiche
- Tabulati TFR
- Tabulato sgravio per il mezzogiorno

Oltre alle stampe segnalate, è possibile esportare anche un file in formato.DBF (decifrabile con Excel, Access, ecc.) contenente i dati dei dipendenti nel mese in elaborazione.

Una specifica opzione presente nel programma consente all'utente la personalizzazione dei files di configurazione relativi a cedolino ed F24. Con particolare riferimento al cedolino, la personalizzazione rende possibile l'inserimento di loghi e marchi relativi all'azienda, allo studio, all'Inail.



I dati che vengono esportati



Le stampe selezionabili da esportare

**Nome Produttore:**

TeamSystem S.p.A.

**Prerequisiti Software:**

Paghe e Stipendi

## Caratteristiche Funzionali

L'avvento di Internet ha creato una vera e propria rivoluzione nella gestione delle Imprese e degli Studi. Per far fronte alle nuove esigenze scaturite da questo processo di innovazione sono state realizzate nuove soluzioni informatiche che, partendo dagli applicativi TeamSystem (Paghe – Pag Entry) attraverso le tecnologie di Internet, sono in grado di rispondere alle nuove esigenze del mercato.

Queste consentono l'utilizzo remoto via WEB delle applicazioni (ASP) e permettono, tramite i portali, di erogare ai Clienti degli Studi e delle Aziende informazioni personalizzate e costantemente aggiornate.

Mediante la modalità ASP l'utente si collega al Centro Servizi TeamSystem via Internet da una postazione dello Studio/Azienda oppure da un Client remoto presso una qualsiasi localizzazione esterna ed utilizza tutte le procedure per le quali è abilitato, quali ad esempio l'inserimento delle presenze mensili o la stampa di cedolini paga di altri prospetti elaborati con l'applicativo Paghe.

I servizi offerti, con riferimento alle elaborazioni inerenti la gestione del personale, sono:

**Remote Dataprinting**

Il programma Remote DataPrinting rende possibile l'esportazione di alcune stampe generate mediante la procedura Paghe su un computer diverso rispetto a quello in cui si verifica l'elaborazione.

I dati elaborati sul server dello Studio (cedolini, delega F24, stampe varie) vengono trasferiti periodicamente sul sito Web. I Clienti possono collegarsi al sito web e stampare i modelli per i quali sono abilitati.

**Remote Entry**

Il Remote Entry offre all'azienda Cliente dello Studio, in possesso del modulo Pag Entry, la possibilità di inserire via Web le presenze dei propri dipendenti; questa operazione viene effettuata in un ambiente in cui le anagrafiche sono continuamente aggiornate dallo Studio del consulente.

Lo Studio, prelevate le presenze via Web, è in grado di importarle mediante un apposito comando.

La stampa o l'inserimento dei dati avvengono con le stesse modalità previste dall'applicativo Paghe TeamSystem e personalizzate secondo le esigenze dell'utilizzatore.

Data entry mensile

Data printing



**Nome Produttore:**

TeamSystem S.p.A.

**Prerequisiti Software:**

Paghe e Stipendi

## Caratteristiche Funzionali

SysRg consente di estrarre dati direttamente dagli archivi gestionali di Gecom Paghe generando dei reports e archivi per esportazione nei fogli elettronici.

I parametri di estrazione vengono memorizzati consentendo all'utente di richiamare più volte l'esecuzione del medesimo report. Sono gestiti vari modelli di output: tabulato, scheda, foglio elettronico. Per il modello foglio elettronico, si possono generare archivi nei formati DBF e TXT ed inoltre è possibile collegare delle macro personalizzate.

I parametri di ordinamento consentono di definire la sequenza con la quale devono essere restituiti i dati in elaborazione. Si possono indicare test di rottura dei valori, la descrizione del totale, l'intestazione di pagina.

I parametri di selezione consentono di indicare le richieste a video dei campi sui quali eseguire la selezione dei dati da estrarre. La selezione può essere: range, griglia o a singolo valore.

I parametri di condizione consentono di stabilire i filtri da applicare ai campi per condizionare l'estrazione dei dati in elaborazione. Si indicano i test da eseguire, i campi e le costanti di confronto ed il legame con la condizione successiva (And oppure Or).

I parametri di formule consentono di descrivere le formule per effettuare calcoli fra i campi presenti nell'ambiente. Si possono eseguire calcoli complessi, stabilire le priorità di calcolo e collegare la risultanza di altre formule. Il risultato di una formula diventa un campo che può essere inserito durante la stampa.

I parametri di stampa consentono di definire il tracciato di stampa delle righe di dettaglio. Si inseriscono i campi e le formule presenti nell'ambiente con la possibilità di personalizzare la rappresentazione del campo in stampa ed il tipo di totalizzazione da effettuare.

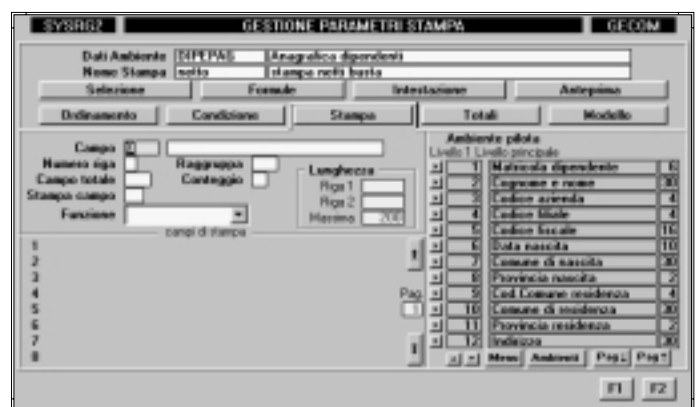
I parametri di intestazione consentono di descrivere le righe di intestazione della stampa, che vengono suggerite in modo automatico in relazione ai parametri indicati nelle righe di dettaglio. È comunque possibile qualsiasi personalizzazione.

Può essere stabilita la riga di chiusura e le righe di scheda al fine di ottenere un'intestazione completamente parametrica. Sono inoltre presenti le funzioni di anteprima di stampa per la messa a punto dei lay-out e di duplicazione delle informazioni di un report al fine di generarne altri per poi personalizzare solamente i valori differenti tra le varie versioni elaborate.

Per l'esecuzione di un report basterà scegliere fra quelli memorizzati, indicando i valori per la selezione dei dati. Secondo il modello prescelto viene prodotto un tabulato di stampa oppure un archivio da rielaborare successivamente con i fogli elettronici.



Le scelte per la generazione del report



Richiesta dei dati per la generazione dei report

# Studio - Somme c/terzi

## Nome Produttore:

TeamSystem S.p.A.

## Prerequisiti Software:

Paghe e Stipendi

## Caratteristiche Funzionali

La procedura di gestione delle Somme c/terzi, perfettamente integrata al modulo di parcellazione e contabilità, è nata per risolvere in maniera adeguata i problemi dei consulenti del lavoro che si trovano mensilmente a dover assolvere una serie di adempimenti per conto del cliente, quali il pagamento dei contributi dovuti all'INPS e ad altri enti, IRPEF, cassa edile, trattenute sindacali, ecc.

Studiata con un gruppo di esperti consulenti del lavoro, la procedura richiede, nell'anagrafica dei clienti dello studio per ogni tipo di tributo, se il versamento è a carico del cliente o del consulente e di conseguenza, dopo aver elaborato i cedolini con la procedura GECOM PAGHE, trasferisce gli importi dei vari tributi in un apposito archivio per le riscossioni e successivi versamenti. Il programma può generare anche l'importo delle competenze dovute dal cliente per l'elaborazione dei cedolini e per le varie pratiche di assunzione, licenziamenti, malattie, infortuni, maternità, assistenza fiscale (ad esempio per la compilazione del 730 o altre prestazioni occasionali).

Un apposito programma di gestione permette di visualizzare (per singolo cliente e mese) gli importi dovuti per ogni tributo e se il versamento di quest'ultimo è a carico dello studio o del cliente. Nel caso in cui sia a carico dello studio è possibile indicare gli importi dell'eventuale riscossione o anticipo, così da poter effettuare il versamento successivo. Il programma di gestione prevede anche la visualizzazione automatica dei residui di mesi precedenti, in caso di versamenti non effettuati.

Richiamando il singolo tributo (es. contributi INPS), viene proposto l'elenco di tutte le aziende che devono effettuare il versamento nel periodo richiesto, e ne viene stampato un riepilogo, distinto per cliente, una distinta di pagamento da consegnare alla banca, una distinta assegni ed una situazione riepilogativa mensile ed annuale.

Altre stampe previste: una stampa avvisi di versamenti, la stampa di una lettera (con il testo creato dall'utente) da inviare al cliente con l'indicazione dei tributi da versare, ed altre stampe a livello statistico.

L'applicativo parcellazione somme c/terzi consente la generazione automatica nella contabilità dello studio di tutti i movimenti relativi alle riscossioni e versamenti c/terzi ed inoltre la generazione delle relative competenze.

n.	descriz.	debita	riscosse	anticip.	residuo	carico az.	versato
1	INPS	1500,00			1500,00		
2	IRPEF	2000,00			2000,00		
3							
4							
5							
6							
7							
8							
9							
10							

Gestione riscossioni somme c/terzi per periodo

n.	Cod. Ragione sociale	Peri.	Scadenza	Da Versare	Versato
1	1 ROSSI MARIA	1/02	16/02/02	800,00	800,00
2					
3					
4					
5					
6					
7					
8					
9					
10					
11					
12					
13					
14					
15					

Gestione versamenti per tipo tributo





www.teamsystem.com

TeamSystem.p.A.

61100 Pesaro (PU)  
Via Gagarin, 205/206  
Tel. 0721/42661  
Fax 0721/400502  
info@teamsystem.com

60019 Senigallia (AN)  
Via Caduti sul Lavoro, 1  
Tel. 071/79081  
Fax 071/7920604  
info.sen@teamsystem.com

86100 Campobasso (CB)  
Ripalimosani (z.i. Pesco Farese)  
Tel. 0874/60561  
Fax 0874/482396  
info.cb@teamsystem.com

60044 Fabriano (AN)  
Via Serraloggia, 90/B  
Tel. 0732/24871  
Fax 0732/627131  
info.fab@teamsystem.com



Rilasciata alla  
Sede Legale  
ed Amministrativa

Timbro Rivenditore

**Data SYMPOSIUM**

*...un passo avanti*

Viale Porto Torres, n°32 - 07100 Sassari - Sardegna  
Tel. 079.2678051 Fax 079.2633737  
www.datasymposium.it info@datasymposium.it